

**NIVELEUSE  
LAME À FOSSÉ**



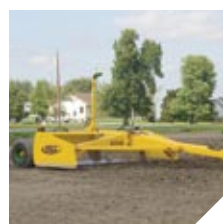
**FABRIQUÉ POUR  
DURER**



[www.shoule.com](http://www.shoule.com)

# MODÈLE SLN

# ROBUS



Le modèle SLN est notre niveleuse la plus robuste. Conçue pour surmonter tout obstacle, cette niveleuse accomplira merveilleusement la tâche.

## SLN ET LN

Ces modèles de niveleuse sont conçus pour niveler n'importe quel type de terrain, quelles que soient les irrégularités ou la composition du sol. Les niveleuses aplanissent et corrigent le terrain, de façon à chasser les surplus d'eau plus rapidement. Les niveleuses sont des outils efficaces et leurs multiples caractéristiques en font des équipements d'une grande fiabilité d'exécution.

Tous nos modèles sont dotés de la même robustesse et durabilité. Vous avez ainsi l'esprit tranquille en sachant que ces niveleuses demeureront performantes pendant plusieurs années. Voici quelques avantages que vous offrent nos modèles SLN et LN :

- Les roues de la SLN et de la LN sont montées en tandem, afin d'éliminer le dandinement, pour ainsi vous offrir une plus **GRANDE STABILITÉ**.
- Leurs couteaux courbés font culbuter le sol à mesure qu'il est chargé, assurant ainsi une meilleure distribution (le couteau courbé est standard sur le modèle LN et disponible en option sur le modèle SLN).
- Tous les points d'articulation sont assemblés avec des **DOUILLES AUTOLUBRIFIANTES** et/ou des douilles lubrifiables, ce qui simplifie énormément l'entretien.

Modèle	Capacité	Poids	HP recommandé	Pneus
<b>SLN</b>				
SLN-18	290 pi <sup>3</sup> / 8 m <sup>3</sup>	12 185 lb / 5 527 kg	300 HP (223 kW) et +	16,5 L x 16,1
SLN-20	325 pi <sup>3</sup> / 9 m <sup>3</sup>	12 800 lb / 5 805 kg	300 HP (223 kW) et +	16,5 L x 16,1

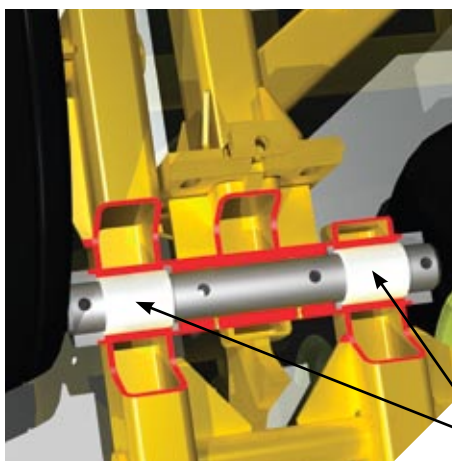
**Plusieurs modèles d'attaches sont offerts pour s'adapter à TOUS LES TYPES de tracteurs et de chargeurs compacts.**

# MODÈLE LN

# SOLID



- La LN est équipée de puissants vérins hydrauliques de 3 po (8 cm) (ou 3 1/2 po (9 cm) pour le modèle LN-18), permettant au panier de 39 po (99 cm) de hauteur de s'élever et de s'abaisser efficacement.
- La SLN est équipée de puissants vérins hydrauliques de 4 po (10 cm), permettant au panier de 46 po (1,16 m) de hauteur de s'élever et de s'abaisser efficacement.
- Les deux modèles sont équipés d'un cric de levage, pour en faciliter l'entreposage.
- Dispose de deux types de mains d'attache (simple ou double) qui **S'ADAPTENT À TOUS LES MODÈLES DE TRACTEUR.**
- Un système de feux de positionnement est offert en option. Votre sécurité, tout comme celle des autres, sera ainsi grandement accrue lors de vos déplacements sur les routes.
- Les niveleuses sont munies de plaques d'adaptation pour **FACILITER L'INSTALLATION** d'un laser ou d'un système satellite.
- Les niveleuses sont également munies de couteaux latéraux. **TOUS LES COUTEAUX SONT EN ACIER TREMPÉ**, ce qui prolonge leur vie utile. De plus, les couteaux sont boulonnés pour en faciliter le remplacement.

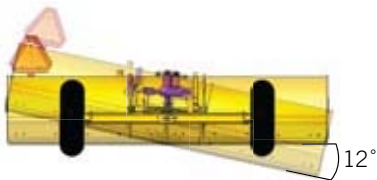
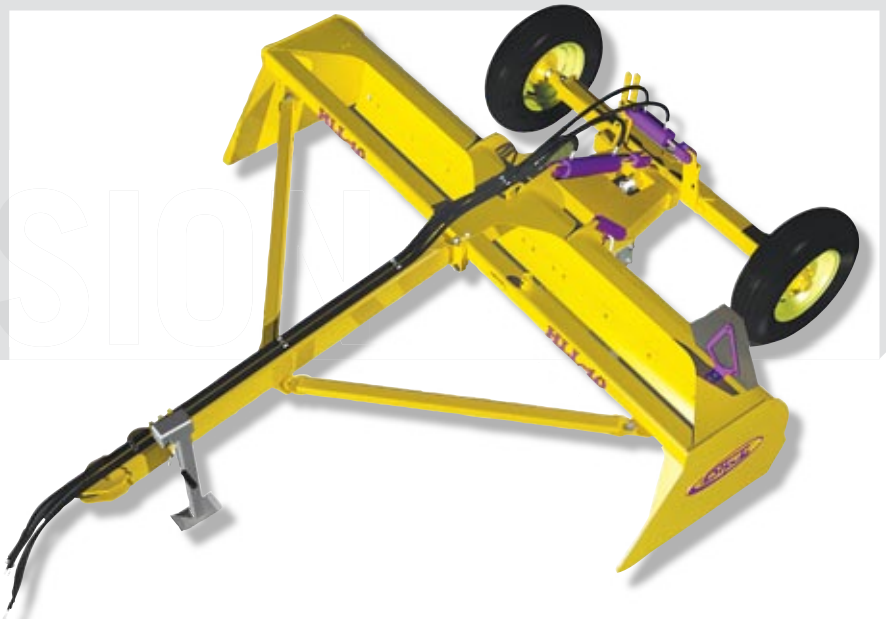


Les modèles SLN et LN sont munis de douilles faites de nylon.

Modèle	Capacité	Poids	HP recommandé	Pneus
LN				
LN-14	127 pi <sup>3</sup> / 3,6 m <sup>3</sup>	5 580 lb / 2 531 kg	100 à 225 HP (75 à 168 kW)	11,5 L / 15
LN-16	145 pi <sup>3</sup> / 4,1 m <sup>3</sup>	6 000 lb / 2 722 kg	140 à 225 HP (104 à 168 kW)	12,5 L / 15
LN-18	163 pi <sup>3</sup> / 4,6 m <sup>3</sup>	6 910 lb / 3 134 kg	180 à 225 HP (134 à 168 kW)	31 X 13,5 L / 15

# MODÈLE HLL

# PRÉCISION



## HLL

Le modèle HLL est conçu pour plusieurs types de travaux : que vous ayez à niveler un champ, un chemin de terre ou un terrain de stationnement, faire du terrassement ou construire l'approche d'un cartier résidentiel, ce modèle est à la hauteur de la tâche. De plus, la HLL est équipée d'un vérin hydraulique qui permet d'incliner le couteau jusqu'à 12 degrés d'un côté ou de l'autre, vous donnant ainsi plus de précision. Enfin, ce modèle est équipé de pneus, qui assurent une bonne flottaison.



- Deux roulements à palier, situés de chaque côté du balancier, assurent une **GRANDE DOUCEUR AU MOUVEMENT** de montée et de descente du panier.
- Un cylindre hydraulique de 3 po (8 cm) de diamètre et de 10 po (25 cm) de course fournit la **FORCE** nécessaire pour soulever et abaisser le panier de la HLL.
- D'une **ROBUSTESSE** imbattable, la niveleuse HLL de type panier (24 po / 61 cm de haut) aplanit le terrain avec efficacité.
- Les caractéristiques de fabrication de la niveleuse HLL font d'elle un outil d'une **GRANDE FIABILITÉ**.



PARFAITEMENT  
PENSÉ ET CONÇU

Modèle	Capacité	Poids	HP Recommandé	Pneus
<b>HLL</b>				
HLL-08	37 pi <sup>3</sup> / 1 m <sup>3</sup>	1 350 lb / 612 kg	40 à 110 HP (30 à 82 kW)	11,5 L / 15
HLL-10	46 pi <sup>3</sup> / 1,3 m <sup>3</sup>	1 500 lb / 680 kg	60 à 110 HP (45 à 82 kW)	11,5 L / 15
HLL-12	56 pi <sup>3</sup> / 1,6 m <sup>3</sup>	1 950 lb / 885 kg	80 à 110 HP (60 à 82 kW)	11,5 L / 15

# FABRIQUÉ POUR DURER

# MODÈLES LF / LFA

# PERFECTIO



## MODÈLE LF

## MODÈLE LFA

Les lames LF et LFA sont nos lames à fossé. Bâties selon nos traditions de qualité et de durabilité, ces lames sont faites pour les travaux sur toute surface inclinée ou encore pour les travaux où l'espace est restreint.

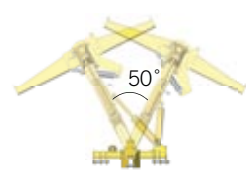
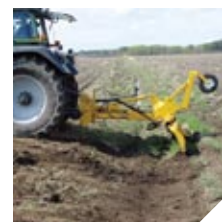
### LF

- La lame à fossé LF est équipée d'un cylindre hydraulique de 4 po (10 cm) de diamètre.
- Le couteau de la LF (1/2 po x 6 po / 1,25 x 15,2 cm) est en **ACIER TREMPÉ**.
- La LF convient aux tracteurs de 80 à 150 HP.
- La LF possède une rotation mécanique.



### LFA

- La lame à fossé LFA est équipée de quatre cylindres hydrauliques lui conférant une **TRÈS GRANDE POLYVALENCE** dans ses mouvements.
- L'attache 3 points de la LFA est conçue pour être utilisée avec des attaches de catégorie 2 ou 3.
- Le couteau de la LFA (1/2 po x 6 po / 1,25 x 15,2 cm) est en acier trempé.
- Grâce au module de roue arrière, vendu en option, la lame à fossé peut être transformée en mini-niveleuse. De plus, des côtés latéraux peuvent être ajoutés à la lame.
- La LFA convient aux tracteurs de 80 à 150 HP.



Modèle	Largeur	Poids	Hauteur lame	Côtés	Roue
<b>LF</b>					
LF	8 pi / 2,43 m	1 500 lb / 680 kg	24 po / 61 cm	option	n/a
<b>LFA</b>					
LFA-08	8 pi / 2,43 m	1 825 lb / 828 kg	20 po / 51 cm	option	option
LFA-10	10 pi / 3 m	2 020 lb / 916 kg	20 po / 51 cm	option	option

**POUR EN SAVOIR D'AVANTAGE SUR NOS PRODUITS :  
COMPOSEZ LE 1 888 404-4380 OU VISITEZ LE WWW.SHOULE.COM**



## À VOTRE SERVICE PARTOUT DANS LE MONDE

### Pourquoi les niveleuses de Fabrication S. Houle offrent-elles l'efficacité et la performance de demain?

- Étant au cœur du monde agricole, nous comprenons vos besoins; c'est pourquoi nos niveleuses sont **CONSTAMMENT TESTÉES.**
- Leur conception offre une grande fiabilité d'exécution, **DIMINUANT LES HEURES DE TRAVAIL.**
- Le remplacement possible de leurs lames vous permet de travailler avec un **PRODUIT TOUJOURS IMPECCABLE.**
- Leur construction robuste révolutionne le nivelage par sa **VITESSE D'EXÉCUTION.**

Dans le but d'améliorer constamment ses produits, Fabrication S. Houle peut effectuer certaines modifications aux produits présentés dans ce catalogue, et ce, sans préavis.



**1 AN**  
**GARANTIE**  
PIÈCES ET MAIN-D'OEUVRE

**LIVRAISON**  
**RAPIDE**



### Fabrication S. Houle inc.

300, boul. Industriel, C.P. 750, Saint-Germain (Québec) CANADA J0C 1K0  
Tél. : 819 395-4380 • Sans frais: 1 888 404-4380 • Téléc. : 819 395-5516  
Courriel : info@shoule.com

[www.shoule.com](http://www.shoule.com)