

CISAILLES D'ABATTAGE



FABRIQUÉ POUR
DURER



MODÈLE TREEREX

FORCE

TREEREX



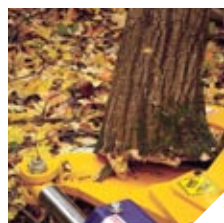
Dos universel permettant de recevoir divers types d'attaches rapides.



TREEREX

Fabrication S. Houle est fière de présenter sa nouvelle cisaille d'abattage Treerex. Étant la cisaille la plus puissante sur le marché, le Treerex atteint une force de coupe allant jusqu'à 85 000 psi. Son châssis est fabriqué d'acier RT-400 et sa lame d'acier RT-400 est renforcée par une plaque d'acier qui sert à éliminer la distorsion ainsi qu'à renforcer l'articulation. Cette cisaille est suffisamment robuste pour abattre un arbre allant jusqu'à 16 pouces de diamètre. De plus, la conception du Treerex est améliorée grâce aux caractéristiques qui sont fidèles à la tradition d'offrir de l'équipement de qualité chez Fabrication S. Houle.

- Lame unique élimine les éclats au centre de la coupe que laissent les modèles à double lame.
- Déplacement de gauche à droite de la lame procurant une **MEILLEURE VISIBILITÉ** à l'opérateur.
- Réduction de 50 % de l'usure des pièces comparativement aux modèles à double lame.
- Mâchoires de forme concave favorisant une prise naturelle de l'arbre.
- Capacité d'abattage du tronc au ras du sol et de rotation pour couper les branches.
- Vérin hydraulique d'inclinaison latérale de 3 po x 8 po (7,6 cm x 20,3 cm) permettant la rotation à 110 degrés de la tête d'abattage.
- L'axe d'articulation de trois pouces de diamètre de la cisaille fournit une **PUISSANCE DE ROTATION** inégalée.
- Tous les points d'articulation sont graissables pour une durée de **VIE PROLONGÉE**.
- La rotation du Treerex permet de déplacer les arbres.
- La valve électromagnétique permet d'actionner deux cylindres hydrauliques avec seulement une valve.



Conception de lame à effet de coin permettant de prévoir la direction de la chute de l'arbre (habituellement à droite).



Modèle	Largeur	Longueur	Hauteur	Poids	Garde	Cylindres hydrauliques		
						Nombre	Diamètre	Course
Treerex								
Treerex	57,5 po / 146 cm	60 po / 152 cm	35 po / 89 cm	1 550 lb / 705 kg	option	2	3 po / 8 cm 6 po / 15 cm	8 po / 20 cm 17 po / 43 cm

Tous nos modèles s'adaptent à **TOUS LES TYPES** de chargeurs à direction différentielle et de chargeurs de tracteur.

MODÈLE TS-08

MANIABLE



Dos universel permettant de recevoir divers types d'attaches rapides.



TS-08

Le modèle TS-08 de Fabrication S. Houle est conçu spécifiquement pour la coupe de branches et d'arbres situés près de clôtures ou autres endroits où l'espace est restreint. La petite taille de cette cisaille permet à l'opérateur de tailler des branches et des arbres de diamètre allant jusqu'à 8 pouces (20 cm) presque n'importe où. La TS-08 ne pèse que 987 lb (448 kg) et peut être utilisée avec un petit tracteur ou une petite chargeuse. Ses autres caractéristiques comprennent :

- La poussée du cylindre est de 60 000 psi par couteau.

- Un seul cylindre actionnant deux couteaux pour une plus **GRANDE RAPIDITÉ DE COUPE**.
- Tous les points d'articulation sont graissables pour une durée de **VIE PROLONGÉE**.
- La cisaille pivote à 110 degrés.
- Les couteaux sont en acier RT-400, quatre fois **PLUS RÉSISTANT** que l'acier ordinaire.

- Convient à tous les tracteurs et tracteurs compacts.
- La valve électromagnétique permet deux fonctions hydrauliques avec une seule commande.
- Capacité d'abattage du tronc au ras du sol et de rotation pour couper les branches.



Modèle	Largeur	Longueur	Hauteur	Poids	Cylindres hydrauliques		
					Nombre	Diamètre	Course
Modèle TS-08							
TS-08	23 po / 58 cm	69 po / 175 cm	28 po / 71 cm	987 lb / 448 kg	2	3 po / 8 cm 6 po / 15 cm	11 po / 28 cm 5 po / 13 cm

MODÈLE TS-17

DURABLE



TS-17

Le puissant modèle TS-17 est le modèle à double lame de Fabrication S. Houle. Cette cisaille robuste vous permet de couper des arbres allant jusqu'à 17 pouces (43 cm) de diamètre et ce, au ras du sol. Les coupeaux, fabriqués d'acier RT-400, sont remplaçables au besoin. Ses autres caractéristiques comprennent :

- Cylindres hydrauliques de 6 po (15,2 cm) permettant une **POUSSÉE DE 85 000 LB** à 3 000 psi.
- La poussée du cylindre fournit une pression de 66 500 psi par coupeau.
- Tous les points d'articulation sont **GRAISSABLES** pour une durée de vie prolongée.
- Les supports des coupeaux (bras structuraux) sont munis de coussinets en polyéthylène MOS-2.
- Protection accrue des boyaux grâce à un écran de protection.
- Axe d'articulation de 3 po (8 cm).
- Coupeaux réglables pouvant être affûtés.
- Pression hydraulique : minimum de 2 200 psi, maximum de 5 000 psi.
- Débit minimal de 10 gallons (45,5 l) à la minute.



Modèle	Largeur	Longueur	Hauteur	Poids	Cylindres hydrauliques		
					Nombre	Diamètre	Course
Modèle TS-17							
TS-17	79 po / 201 cm	44 po / 112 cm	67 po / 170 cm	1 675 lb / 760 kg	2	6 po / 15 cm	10 po / 25 cm

FABRIQUÉ POUR DURER

GRAPTOR

ROBUS

GRAPTOR

**CAPACITÉ
ÉLASTIQUE DE
95 000 LB / PO²**



Ouverture de 90 po / 229 cm



Fabrication S. Houle est fière de vous présenter son nouveau Graptor. Développé pour combler un besoin spécifique exprimé par nos clients, le Graptor est conçu pour **RAMASSER, ACCUMULER ET DÉPLACER** une grande quantité de matériel en peu de temps.

La fourche à broussailles, qui forme la base du Graptor, est d'une grande utilité pour racler le sol afin d'accumuler des tas de branches, racines et autres débris. Le grappin permet de retenir le matériel ramassé et de le transporter. Grâce à sa conception à deux articulations, le grappin est doté d'une **TRÈS GRANDE OUVERTURE** et donc, d'une grande capacité, ce qui vous permettra d'effectuer votre travail beaucoup plus rapidement. La fourche à broussailles peut être achetée séparément.

- Grappin à deux articulations.
- Dents moulées en **ACIER CHROMOLYBDÈNE**.
- Toutes les articulations sont assemblées avec des **DOUILLES AUTOLUBRIFIANTES**.
- Axes boulonnés pour une meilleure **DURABILITÉ** des pivotements.
- Répartiteur de débit pour contrôler la vitesse du mouvement.
- Garde pour protection accrue des boyaux hydrauliques.



Doilles autolubrifiantes



Cylindres hydrauliques			Dents	Largeur	Hauteur	Capacité d'ouverture	Poids
Nombre	Diamètre	Course	Nombre				
Graptor							
2	2,5 po / 6 cm	6 po / 15 cm	4	84 po / 213 cm	60 po / 152 cm	90 po / 229 cm	700 lb / 318 kg

**POUR EN SAVOIR D'AVANTAGE SUR NOS PRODUITS :
COMPOSEZ LE 1 888 404-4380 OU VISITEZ LE WWW.SHOULE.COM**



À VOTRE SERVICE PARTOUT DANS LE MONDE

Pourquoi les cisailles d'abattage de Fabrication S. Houle vous assurent-elles la coupe la plus efficace et la meilleure coupe rase ?

- Ses lames sont **ROBUSTES** et très solides.
- Sa **RAPIDITÉ DE COUPE EXCEPTIONNELLE** vous permet d'effectuer votre travail rapidement.
- Cet outil offre une **MANIABILITÉ** qui vous assure une bonne précision.

Dans le but d'améliorer constamment ses produits, Fabrication S. Houle peut effectuer certaines modifications aux produits présentés dans ce catalogue, et ce, sans préavis.



1 AN
GARANTIE
PIÈCES ET MAIN-D'ŒUVRE

LIVRAISON
RAPIDE



Fabrication S. Houle inc.

300, boul. Industriel, C.P. 750, Saint-Germain (Québec) CANADA J0C 1K0
Tél. : 819 395-4380 • Sans frais : 1 888 404-4380 • Téléc. : 819 395-5516
Courriel : info@shoule.com

www.shoule.com

